

## メーターセンサーアタッチメントの取付けについて:

【モデル:トヨタ・ディーゼル1HD, 1HZ, 1KZ専用コンビネーションフィルター対応】

この度は、商品をご購入頂きまして、誠にありがとうございます。  
製品の取り付け及び取り扱いに関しまして、ご説明させていただきます。

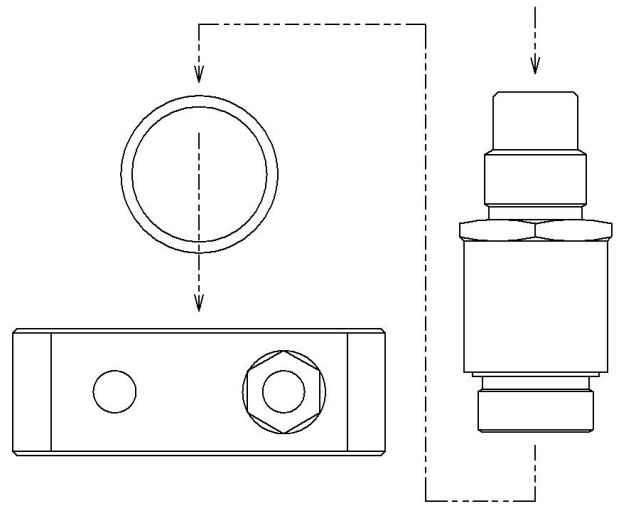
オイルフィルターを取り外し、純正のセンターボルトを外します。純正のセンターボルトは、36mm のソケットレンチで取り外すことができます。 ※ソケットレンチをご利用頂く場合は、ディープソケットになります。

オイルアタッチメント付属のセンターボルトには、防腐剤が塗布されておりますので、使用前にパーツクリーナーで洗浄してから使用してください。

オイルアタッチメント付属のセンターボルト・M27x1.5  
エンジンブロック側に真ちゅうのシムを挿入します。

シムは、3種類付属しており、最初に厚さ1mmのシムを取り付けます。

付属のOリング(81mm)を外した状態でオイルアタッチメント上面(オイルフィルター接地面)にセンターボルトを挿入し、サンドイッチするようにエンジンに仮固定致します。



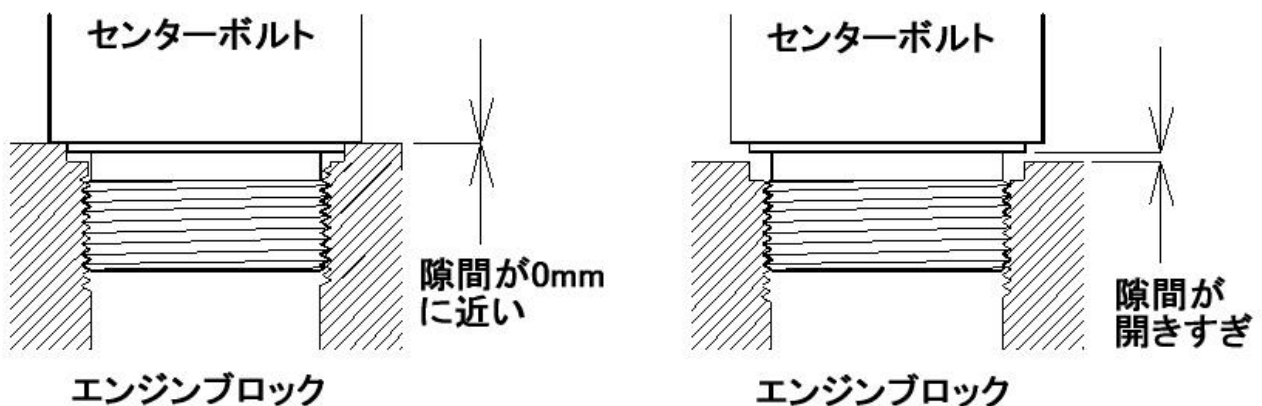
もし、オイルアタッチメントが固定できない場合は、1mm のシムを取り外し、2mm のシムを取り付け同様にエンジンに固定します。

2mm でも固定が出来ない場合は、2mm のシムを外し、3mm のシムを取り付けエンジンに固定します。  
もし、3mm でも固定が出来ない場合は、当方までご連絡ください。

注意: シムを複数枚重ねて使用しないでください。

シムは、下図の左側の図のように隙間が0mmに近いシムを選択する必要があります。

右側の図のように隙間が開きすぎると、隙間からオイルが流れ込み規定のオイル流量にならない場合がありますので、ご注意ください。



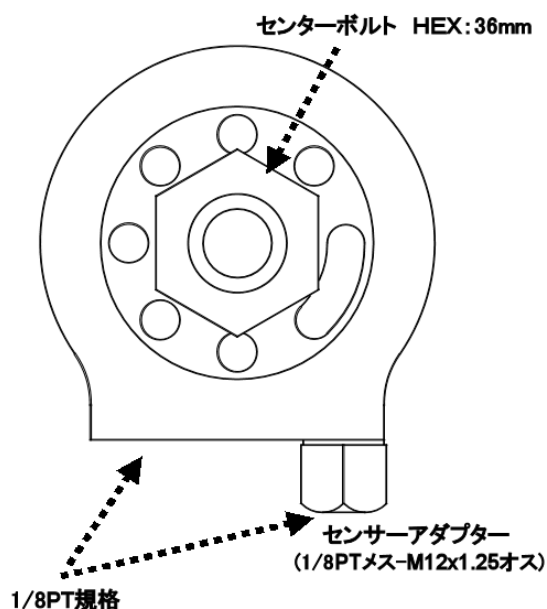
シムの選定が出来ましたら一度取外し、オイルアタッチメントにOリングを取付け固定致します。

オイルアタッチメント・センサー取付け側の向きの指定はございません。

センターボルトは手で締められるまで締付けてから、適度なトルクでソケットレンチを使用して締付けます。ソケットレンチのサイズは、36mm になります。

センターボルトやセンサーアダプターを締め付け過ぎると破損する場合がありますのでご注意ください。

アタッチメントのOリング部やセンサーアダプターからオイルが漏れる場合は、増し締めしてください。



製造元: ワークスイズミ 〒021-0893 岩手県一関市地主町 4-13-2

TEL: 0191-23-6334 FAX: 0191-23-6386 [www.works-izumi.com](http://www.works-izumi.com) [oilcooler@works-izumi.com](mailto:oilcooler@works-izumi.com)